



青枫墅园户型满足您的不同需求



亲水排屋

三层带阁楼,建筑面积在 240-270 方左右,沿中心景观湖而建。外墙采用澳洲进口的砂岩板,整体造型别致、立面错落有致。

边套户型

一层:错落有致的平面设计带来极为丰富并充满趣味的空间感受,由前院、内院、后院组成的庭院空间使室内闲适的居住空间与情趣盎然的户外空间互相交融、互相借景。前院入户空间营造出住户强烈的心理归属感;景观餐厅正对内院,绿化葱郁,幽静安逸,使得就餐空间更富情趣;从南面的 4 米层高的下沉式客厅的大面积落地窗望出去,可以看见临湖的后院,水生植物、草坪、灌木、乔木组成了层次丰富的绿化庭院,临湖亲水平台让住户充分领略湖岸美景,享受到安逸、宁静、悠闲的家居生活。平面设计合理而舒适,每户赠送一个 18 方左右的储藏室(可做车库使用);厨房外设工作阳台,方便实用;保姆间设置了单独的卫生间,避免了互相的干扰。



二楼:北面赠送一个 17 方左右的大露台,可以种一些植物,放几张椅子,和家人、朋友在一起品茶赏景。

南面赠送一个 7 方左右的露台,增加居住的舒适性,推开卧室的门,您的视线里只是满眼的绿,迎接您的是大自然的拥抱、倾听的是白鹭的歌声。

三楼:超大面积主卧功能齐备,采光、通风俱佳。卫生间实用面积约 9 平方米,南向大面积落地窗尽览远处悠然山景、近处幽静湖景,尽显舒适品位生活。闲暇之余,南面的阳光房提供了一家人养花种草的绝佳空间,增加了闲适的生活情趣,阳光房外还附设大面积露台(约 20 方左右)赠送,景观独好。

顶楼:赠送一间 5 平方米左右的储藏室,还有一个超大面积的露台(约 35 方)。

二至三层北面卧室均有飘窗设计,增大了空间的使用面积且视野开阔,采光及实用俱佳。

中间套户型:中间套面积比边套稍微小一点,一楼同样拥有 18 方的储藏室,还有一个 10 方左右的内院,是一个完全私密的景观空间,可以放心的让您的孩子在那里玩耍;二楼南北均有露台赠送,总面积在 20 方左右;三楼拥有一个超大的南向露台(约 24 方);顶层赠送一个大面积的储藏室(约 32 方)。

坡地排屋

三层带半地下室,面积在 200-250 方左右,依山傍势而建。在西溪板块里以平地居多,而我们的坡地排屋则是该板块里唯一的原生态坡地排屋。

外墙采用澳洲进口的砂岩板,整体造型别致、立面错落有致。

底层——全赠送半地下室:面积在 55 方左右,内有设单独卫生间的工人房、洗衣房、储藏室(可做车库使用)。

一层:南面主入口带有一个 17 方左右的入户露台,可自栽花草,放置一组休闲座椅,作为从外部公共空间进入户内的过渡空间,给人强烈的心理归属感。经过宽敞的玄关空间进入客厅,大面积的落地玻璃正对入户露台,感觉像在花园里一样,使身心得到放松。边套户型

宽敞的独立餐厅设有大飘窗正对户外美景,整体就餐环境显得更加明亮、舒适,中间套抬高的餐厅与客厅空间互相渗透,顶部的玻璃采光顶,使您在漫天的星光下享受浪漫美味的晚餐。

二楼:南面卧室附赠景观露台,面对优美的小区内部景观,使得卧室空间更为舒适、实用。

三楼:超大面积主卧功能齐备,采光、通风俱佳。边套南向大面积飘窗尽览小区内部优美景致,尽显舒适品位生活。闲暇之余,南面的阳光房提供了一家人养花种草的绝佳空间,增加了闲适的生活情趣,阳光房外还附设大面积露台(约 30 方左右)赠送,烧烤、聚餐,景观独好。中间套赠送约 20 平方米露台。

花园洋房

4+1 层,整体建筑顺应地形地势,立面富于变化,建筑规划充分关注半开放空间中休闲、邻里交流的需求,营造出层次丰富、充满情趣的合适生活尺度。通过层层退台的设计,户户带露台或花园,使得每一户既拥有宽敞舒适的室内空间,又能享用情趣盎然的户外花园。在保证采光、通风的前提下,更着重创造出更亲切、优雅居住氛围。

底层:赠送一间约 75 方左右的半地下室家庭活动室,南面有充足的自然采光,面对郁郁葱葱的前院,闲暇的周末,和朋友们一起品茶、闲聊,其乐无穷。

一层住户从南面院落独立入户,更显尊贵。室内空间的设计采用动静分区的平面布局,所有房间采用全明设计。客厅与餐厅连为一体,空间更大气、实用;卧室区域与客厅区域的错层设计使空间效果更为丰富,增加了卧室的私密

性,朝南主卧带独立的卫生间和衣橱;北面卧室面对户外小区美景设置了转角飘窗,增大了实用空间,更增添了浪漫的情调。厨房附设生活阳台,便捷实用,您在享受烹调乐趣的同时,还可以将小区内的美景尽收眼底。

二层、三层均赠送景观露台,户型均为全明设计,户内设计了入口玄关、宽敞的客厅、工作阳台、专用洗衣位,南面阳光茶室的设计更增添了无限的生活情趣。四层、五层则采用退缩建筑主体,形成复式住宅,通过景观阳台入户,可以无遮挡地与自然沟通,南北均有大面积的露台赠送,总面积在 30 方左右,增加了该户型的附加值。

为了提高得房率,从三楼到四楼的公共楼梯由双跑楼梯变为单跑楼梯,节约了公摊面积,实际享受到的利益也就更多了。

空中别墅 11+1 层

底层架空层结合户外景观设计,与室外景观互相渗透,作为单元入户前的过渡空间,增加了“回家”的心理感觉。

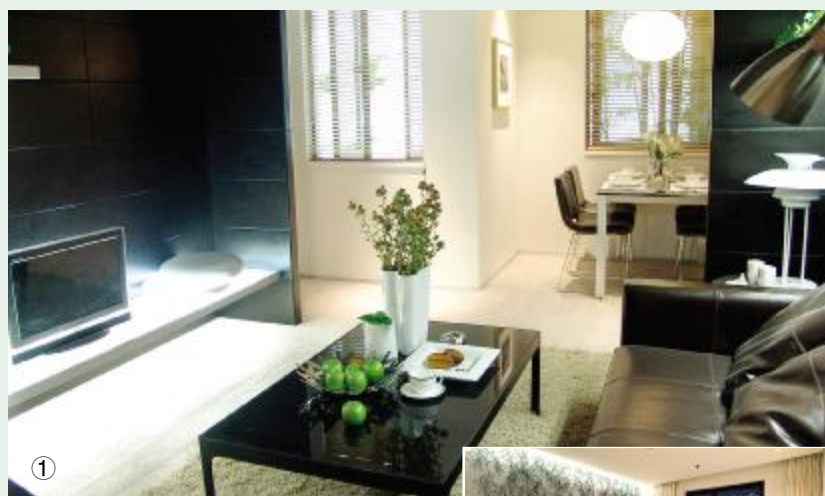
在空间设计上,我们采用的是独门独户的设计,电梯间就相当于您的入户大厅,保证了您生活的私密性和安全性,更体现了尊贵的品质。而室内我们采用的是跃层设计,面积在 235 方左右,使您生活娱乐起来更加舒适。每户入口处我们都设计了一个挑高 6 米的空中花园,入户空间更具特色。在花园边,您可以设一个茶室,这样在自家花园品茶赏景的同时,还可以观赏到小区的美景。在室内设计上,我们同样考虑的非常周全,二楼的卫生间做了同层排水,可以降低噪音,减少损耗。每户的客厅南面设置有 2 层约 15 方左右的空中露台赠送,将原生态的风景延伸到您的生活中去,在高层建筑中也能体验到别墅的居住享受,这对久居市中心的人来说是多么奢侈的享受啊!在二楼的主卧,我们设计了独立的卫生间、书房、走入式衣橱,彰显了您尊贵的生活品质。在北面的卧室我们都设计了飘窗,使室内的空间更加通透,视野更加的开阔。

小高层 9+1 层

底层架空层结合户外景观设计,与室外景观互相渗透,作为单元入户前的过渡空间,增加了“回家”的心理归属感。

底下有架空层,作为汽车库使用,每天回家停好车后,免去了您爬楼梯的苦恼,可以直接电梯入户,让您的出入更加的便捷。

在户型设计上非常合理,每套面积在 135 方左右,布局紧凑,有四室两厅两卫一厨,全明设计。入户门进来就是一个 10 方左右的入户花园,您可以和家人、朋友在这里聊天看风景,南面客厅开间达 4 米 5,整个客厅被阳台和入户花园包围,您可以想象,这样的客厅使用起来是多么的舒适。主卧和次卧也设置在南面,而北面的卧室则设置了飘窗,使得每个房间都有很好的采光。(青枫公司销售部)



①

- ① 宽敞明亮的客厅
- ② 温馨舒适的主卧室
- ③ 雅致又充满情调的餐厅



②

南北·西岸 样板房实景鉴赏



③

售展中心接待热线:0571-88388833